

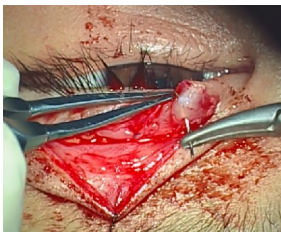
New

眼瞼用スーチャー

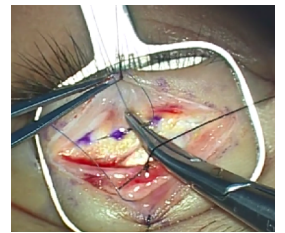
新形状 ついに登場
納得の切れ味と操作性!



先天性眼瞼下垂



睫毛内反



- ・丸針の先端を三面カットしたハイブリッド針!
- ・従来品に比べ連続刺通性が向上!
- ・9mm針追加により使用用途拡大!
- ・埋没後、目立ちにくい糸色!

製品番号		糸種類		縫合針			希望小売価格	主な症例
		糸	糸長さ	針長さ	湾曲	太さ		
3313	両端針	7-0 ブルー・ポリプロピレン・モノ	60cm	9mm	3/8	0.33	13,000	下垂・内反など
3313S	片端針	7-0 ブルー・ポリプロピレン・モノ	50cm	9mm	3/8	0.33	10,000	下垂・内反など
3314	両端針	7-0 ブルー・ポリプロピレン・モノ	60cm	11mm	3/8	0.33	13,000	下垂・内反など
3314S	片端針	7-0 ブルー・ポリプロピレン・モノ	50cm	11mm	3/8	0.33	10,000	下垂・内反など
3316	両端針	6-0 ブルー・ポリプロピレン・モノ	60cm	9mm	3/8	0.33	13,000	下垂・内反など
3316S	片端針	6-0 ブルー・ポリプロピレン・モノ	50cm	9mm	3/8	0.33	10,000	下垂・内反など
3317	両端針	6-0 ブルー・ポリプロピレン・モノ	60cm	11mm	3/8	0.33	13,000	下垂・内反など
3317S	片端針	6-0 ブルー・ポリプロピレン・モノ	50cm	11mm	3/8	0.33	10,000	下垂・内反など

