



**MANI**®

外科用アイレス縫合針

**SURGICAL EYELESS NEEDLES**

18-8 STAINLESS STEEL, AISI302, SUS302

(HOLE END TYPE)

# アイレス針各部名称



## MANI針コード表示 MANI Needle Code

例: O(V)H/09-13×24(S2)X2

① ② ③ ④ ⑤ ⑥ ⑦ ⑧

- ①: 針先形状
- ②: ボディ形状 (品名には表記されない場合があります)
- ③: 弯曲形状
- ④: 長さ (mm)
- ⑤: 穴径 (1/100mm表示)
- ⑥: 外径 (1/100mm表示)
- ⑦: 表面処理 (表面処理をしない製品には表記されません)
- ⑧: 材質 (新素材の場合のみ表記しています)

EX: O(V)H/09-13×24(S2)X2

① ② ③ ④ ⑤ ⑥ ⑦ ⑧

- ①: Point
- ②: Body (Not mentioned in normal code)
- ③: Curvature
- ④: Length (mm)
- ⑤: Hole Diameter (1/100mm)
- ⑥: Wire Diameter (1/100mm)
- ⑦: Surface Treatment (not mentioned in case no surface treatment is required)
- ⑧: Material (Mentioned only in case new alloy is used)

詳細はMANIホームページをご覧ください。

Please visit our Web Site for further details.

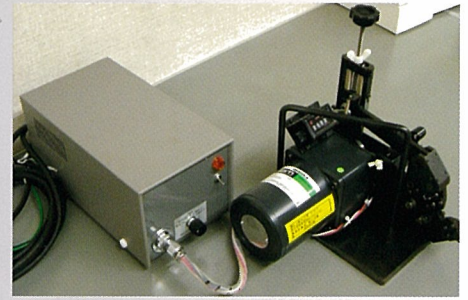
URL...<http://www.mani.co.jp>

**MANI**®

<p>針先記号 Code <b>B</b></p> <p>中央部形状名 Body <b>平 Flat</b></p>	<p>針全体図 Whole Shape</p>	<p>中央部形状図 Symbol</p> <p>エッジマーク Edge mark</p>	<p>針先記号 Code <b>W</b></p> <p>中央部形状名 Body <b>平 Flat</b></p>	<p>針全体図 Whole Shape</p>	<p>中央部形状図 Symbol</p> <p>エッジマーク Edge mark</p>
<p>針先記号 Code <b>O</b></p> <p>中央部形状名 Body <b>丸 Round</b></p>	<p>針全体図 Whole Shape</p>	<p>中央部形状図 Symbol</p> <p>エッジマーク Edge mark</p>	<p>針先記号 Code <b>D</b></p> <p>中央部形状名 Body <b>平 Flat</b></p>	<p>針全体図 Whole Shape</p>	<p>中央部形状図 Symbol</p> <p>エッジマーク Edge mark</p>
<p>針先記号 Code <b>T</b></p> <p>中央部形状名 Body <b>平 Flat</b></p>	<p>針全体図 Whole Shape</p>	<p>中央部形状図 Symbol</p> <p>エッジマーク Edge mark</p>	<p>針先記号 Code <b>C</b></p> <p>中央部形状名 Body <b>丸 Round</b></p>	<p>針全体図 Whole Shape</p>	<p>中央部形状図 Symbol</p> <p>エッジマーク Edge mark</p>
<p>針先記号 Code <b>Y</b></p> <p>中央部形状名 Body <b>平 Flat</b></p>	<p>針全体図 Whole Shape</p>	<p>中央部形状図 Symbol</p> <p>エッジマーク Edge mark</p>	<p>針先記号 Code <b>R</b></p> <p>中央部形状名 Body <b>逆三角 Reverse Cutting</b></p>	<p>針全体図 Whole Shape</p>	<p>中央部形状図 Symbol</p> <p>エッジマーク Edge mark</p>
<p>針先記号 Code <b>U</b></p> <p>中央部形状名 Body <b>平 Flat</b></p>	<p>針全体図 Whole Shape</p>	<p>中央部形状図 Symbol</p> <p>エッジマーク Edge mark</p>	<p>針先記号 Code <b>Q</b></p> <p>中央部形状名 Body <b>正三角 Cutting</b></p>	<p>針全体図 Whole Shape</p>	<p>中央部形状図 Symbol</p> <p>エッジマーク Edge mark</p>

# MANI 弯曲分類 MANI Needle Curvature

弯曲記号 Code <b>S</b>	弯曲名 Curvature 直状 Straight	弯形状 Shape 	弯曲記号 Code <b>H</b>	弯曲名 Curvature 1/2円 (180°) 1/2 Circle 180deg.	弯形状 Shape 
弯曲記号 Code <b>K</b>	弯曲名 Curvature 1/4円 (90°) 1/4 Circle 90deg.	弯形状 Shape 	弯曲記号 Code <b>F</b>	弯曲名 Curvature 5/8円 (225°) 5/8 Circle 225deg.	弯形状 Shape 
弯曲記号 Code <b>I</b>	弯曲名 Curvature 5/16円 (113°) 5/16 Circle 113deg.	弯形状 Shape 	弯曲記号 Code <b>J</b>	弯曲名 Curvature 4/5カーブ 4/5 Curve	弯形状 Shape 
弯曲記号 Code <b>E</b>	弯曲名 Curvature 3/8円 (135°) 3/8 Circle 135deg.	弯形状 Shape 	弯曲記号 Code <b>L</b>	弯曲名 Curvature 1/2カーブ 1/2 Curve	弯形状 Shape 
弯曲記号 Code <b>G</b>	弯曲名 Curvature 7/16円 (158°) 7/16 Circle 158deg.	弯形状 Shape 	弯曲記号 Code <b>B</b>	弯曲名 Curvature バイカーブ Bi-Curve	弯形状 Shape 



MANIアタッチングマシン (かしめ機)  
Needle Attaching Machine

糸付け部の表面を滑らかに仕上げる電動針かしめ機をご用意することもできます。詳しくは営業担当にご相談ください。

Electric Motor-driven Needle Attaching Machine is available for smooth-finish suture-attachment. Please get in touch with our Sales Representatives for further details.

針先記号  
Code  
**Z**

針全体図 Whole Shape

中央部形状図 Symbol

エッジマーク Edge mark

中央部形状名  
Body  
**平**  
Flat

針先記号  
Code  
**S**

針全体図 Whole Shape

中央部形状図 Symbol

エッジマーク Edge mark

中央部形状名  
Body  
**平**  
Flat

針先記号  
Code  
**X**

針全体図 Whole Shape

中央部形状図 Symbol

エッジマーク Edge mark

中央部形状名  
Body  
**平**  
Flat

針先記号  
Code  
**V**

針全体図 Whole Shape

中央部形状図 Symbol

エッジマーク Edge mark

中央部形状名  
Body  
**平**  
Flat

針先記号  
Code  
**A**

針全体図 Whole Shape

中央部形状図 Symbol

エッジマーク Edge mark

中央部形状名  
Body  
**平**  
Flat

針先記号  
Code  
**AV**

針全体図 Whole Shape

中央部形状図 Symbol

エッジマーク Edge mark

中央部形状名  
Body  
**4角**  
Rectangular

針先記号  
Code  
**P**

針全体図 Whole Shape

中央部形状図 Symbol

エッジマーク Edge mark

中央部形状名  
Body  
**平**  
Flat

針先記号  
Code  
**OV**

針全体図 Whole Shape

中央部形状図 Symbol

エッジマーク Edge mark

中央部形状名  
Body  
**4角**  
Rectangular

針先記号  
Code  
**K**

針全体図 Whole Shape

中央部形状図 Symbol

エッジマーク Edge mark

中央部形状名  
Body  
**平**  
Flat

針先記号  
Code  
**YV**

針全体図 Whole Shape

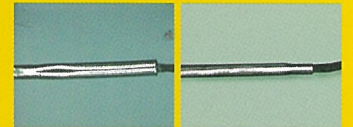
中央部形状図 Symbol

エッジマーク Edge mark

中央部形状名  
Body  
**4角**  
Rectangular

## アイレス針 品質特長

Atraumatic Needle (Non-traumatic Needle)



チャンネル針  
Channel

アイレス針  
Eyeless

組織をできるだけ傷つけない糸付け部の滑らかな縫合針が求められ、切れ目のあるチャンネル針からアイレス針(ドリル針)を使用するように市場が変化しました。

The smooth surface needle which does not make unnecessary trauma at tissue penetration is requested, and previous Channel-type needle is shifted to Eyeless ( Drilled-end ) needle.

### ■先端技術

MANIでは極小サイズ30ミクロン(0.03mm)の穴をLASERにて50ミクロン(0.05mm)のワイヤーに開けたサイズから御用意しております。

■Advanced Engineering. Smallest available size is 30 Micron Hole(0.03mm) by LASER into 50 Micron (0.05mm) wire.

**MANI**®

AVとOVの違い: AVはテーパ長6D (D=外径) OVはテーパ長12D (D=外径)  
Difference between AV and OV: AV: 6D Taper Length (D=Diameter) OV: 12D Taper Length (D=Diameter)

# MANIアイレス針の3大特徴

3 Outstanding Features of MANI Eyeless Needles

- [1] 切れ味** 針の形状およびシリコンコーティング技術による抜群の切れ味
- [2] 曲げ強さ** MANIハードファイバーステンレススチールによる高い曲げ強度
- [3] ダクティリティ** MANIハードファイバーステンレススチールによる折れにくさと安全性

## [1] Sharpness

MANI needle has superior penetration to others. Needle shape and our special silicone coating method give needles high and lasting penetration ability.

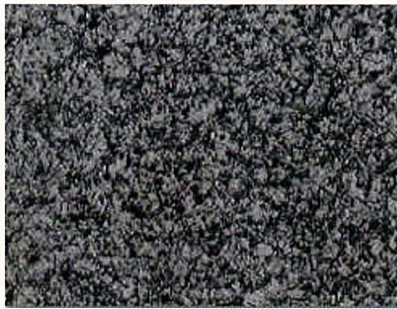
## [2] Bending Moment

MANI needle has strong bending moment, because we have succeeded in development of MANI Hard Fiber Stainless Steel.

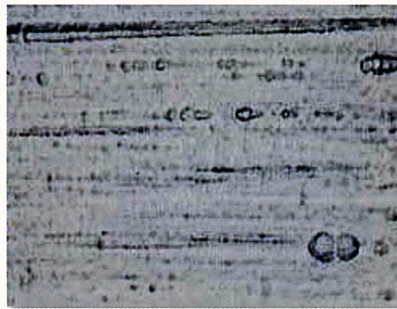
## [3] Ductility

MANI needle is not easily broken, and it can provide you with reliable safety. This is the reason of our good reputation especially for Cardio-Surgery.

Improved AISI302(MANI Special) = SUS302(MANI Special)

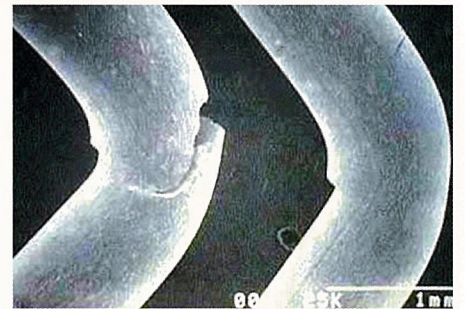


一般のステンレス (他社)  
Other Stainless Steel



MANIハードファイバーステンレススチール  
MANI Hard Fiber Stainless Steel

破断実験 Breakage



一般のステンレス (他社)      MANIハードファイバーステンレススチール  
Other Stainless Steel      MANI Hard Fiber Stainless Steel



▲マニー(株) 高根沢工場  
MANI TAKANEZAWA Factory



▲マニー(株) 清原工場  
MANI KIYOHARA Factory

■本社・清原工場 〒321-3231 栃木県宇都宮市清原工業団地8番3 TEL 028-667-1811(代)  
KIYOHARA Factory ■8-3 KIYOHARA INDUSTRIAL PARK, UTSUNOMIYA, TOCHIGI, 321-3231, JAPAN Phone: 81-28-667-2497

■高根沢工場 〒329-1234 栃木県塩谷郡高根沢町中阿久津743 TEL 028-675-1511(代)  
TAKANEZAWA Factory ■743 NAKAAKUTSU, TAKANEZAWA, TOCHIGI, 329-1234, JAPAN Phone: 81-28-675-1511

URL...<http://www.mani.co.jp> E-mail...[el@ms.mani.co.jp](mailto:el@ms.mani.co.jp)

**MANI**®  
MANI.INC. マニー株式会社