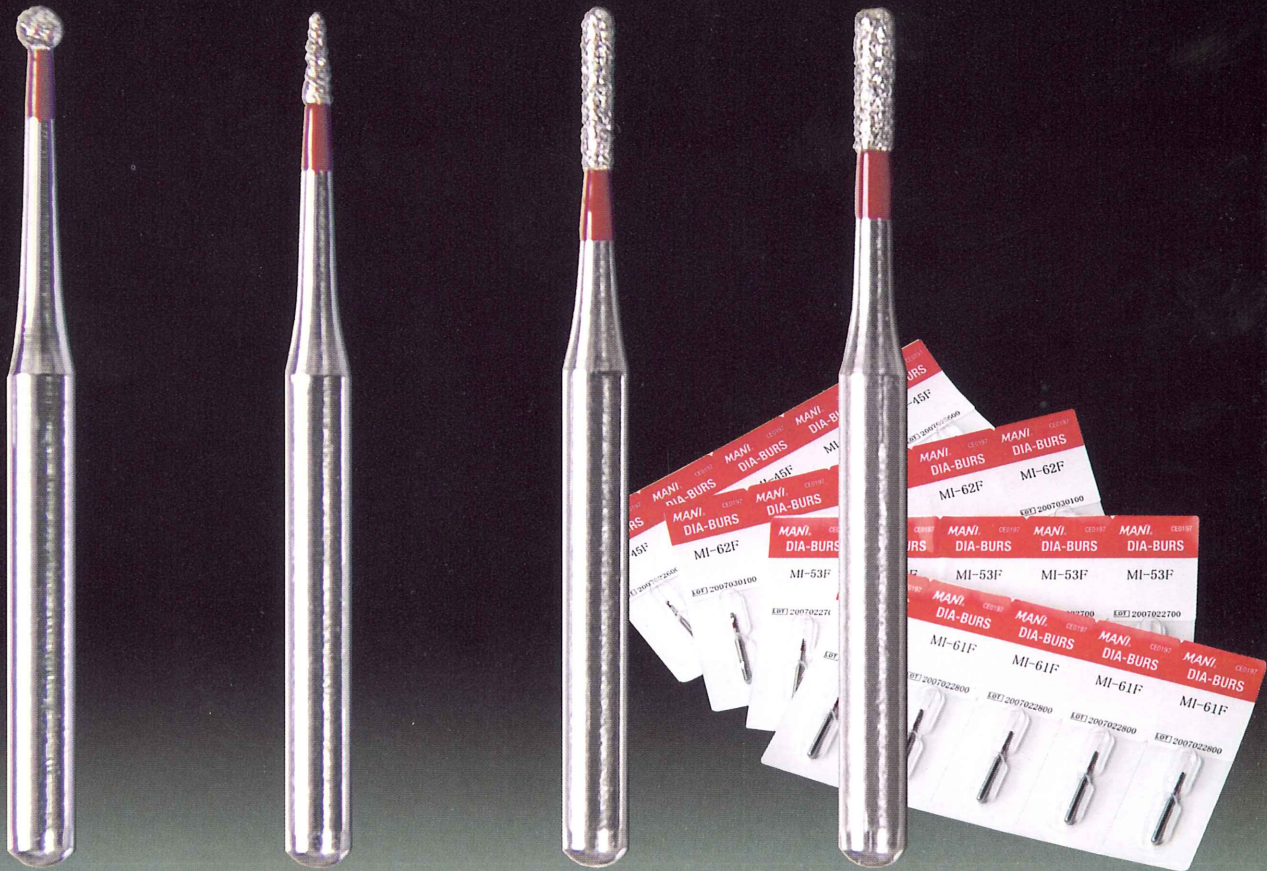


# MANI®

FOR ADVANCED TREATMENT



# MI Dia-Burs



MANI, INC.



For advanced treatment ——— We serve with micro processing technology

# MI Dia-Burs

最小の歯質削除を可能にする4形態

隣接面窩洞形成時に隣在歯を傷つけ難い小さく細いバー  
 細いネックで作業時の視野を確保

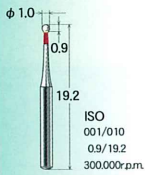
## 特徴

最小の侵襲!!  
 健全部位をできるだけ残す

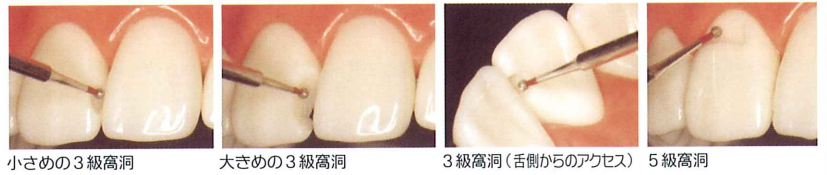


MIダイヤバーセット

### MI-45F

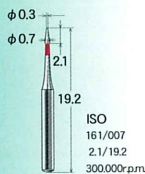


- 特徴** 直径1.0mmの球形バー  
**用途** 汎用の球形バー
- 1 前歯部隣接面う蝕 (3・4級窩洞)
  - 2 歯頸部う蝕 (5級窩洞・歯頸部窩洞)



小さめの3級窩洞 大きめの3級窩洞 3級窩洞(舌側からのアクセス) 5級窩洞

### MI-53F

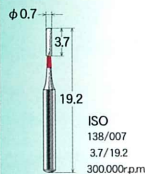


- 特徴** 小さい尖頭形バー  
**用途** 先の細いバーなので、隣在歯を傷つけやすいような隣接面窩洞形成に使用する。また、小窩裂溝部を形成する時に狭い幅で形成できる。
- 1 小窩裂溝う蝕 (1級窩洞)
  - 2 前臼歯部隣接面う蝕 (2・3・4級窩洞)
  - 3 高縁部の整理 (3・4級窩洞高縁、2級窩洞頬舌側高縁部)
  - 4 ベベル付与

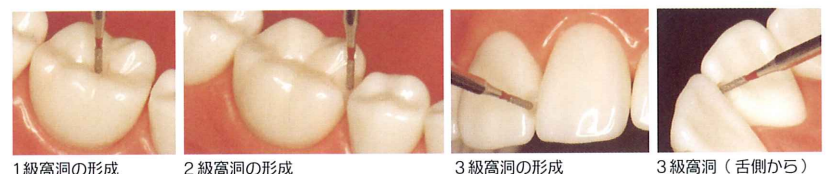


小窩裂溝部形成 前歯隣接面う蝕の開拓 高縁部の整理 高縁部の整理とベベル付与

### MI-61F

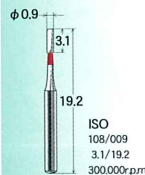


- 特徴** 先端ラウンドの直径0.7mmの円柱バー  
**用途** 先の丸い細い円柱バーで咬合面・隣接面の形成に使用。
- 1 小窩裂溝う蝕 (1級窩洞)
  - 2 前臼歯部隣接面う蝕 (2・3・4級窩洞)



1級窩洞の形成 2級窩洞の形成 3級窩洞の形成 3級窩洞(舌側から)

### MI-62F



- 特徴** 直径0.9mmの円柱バー  
**用途** 大きめの窩洞で使用
- 1 小窩裂溝う蝕 (1級窩洞)
  - 2 前臼歯部隣接面う蝕 (2・3・4級窩洞)



1級窩洞の形成 2級窩洞の形成 3級窩洞の形成

〈資料提供〉  
 東京都台東区開業  
 イノコシ歯科医院  
 院長 猪越重久 先生

■標準価格(5本入/シート)  
 MIダイヤバー(F.G.) …… 3,000円

■標準価格  
 MIダイヤバーセット(4形態各1本入、パースタンド付) …… 3,400円

## 注意

FGダイヤバーのご使用に際して ●本製品を歯科治療以外の目的には使用しないで下さい。●感染防止の為、使用前には必ず滅菌処理を行って下さい。●ハンドピースメーカーの指示に従って、シヤングを確実に奥まで挿入し、半チャックでないこと、また予め患者の口腔外で回転させて振れがないことを確認し、無負荷で回転させ、定常回転となつてからご使用下さい。●破折防止のために、力を加えずに様々に注意し、フエザータッチで断続的に使用して下さい。特に、頭部の細いもの・長いもの・大きいものは、折れたり曲がったりする可能性がありますので、無理な角度や過度の加圧のご使用は避けて下さい。●ご使用の際には、目の損傷を防ぐ為保護眼鏡等をご使用下さい。●ダイヤバーの性能維持・目詰まり防止・菌膜炎防止の為、必ず充分な注水下でご使用下さい。●ご使用後は医療用廃棄物として適切な処理をして下さい。●破折の原因となりますので、許容回転数を厳守して下さい。最高許容回転数は以下の通りです。

30万回転 300,000r.p.m.

デザイン・仕様は改良のため予告なく変更することがあります。

製造販売 **MANI**  
 MANI, INC. マニー株式会社

〒321-3231 栃木県宇都宮市清原工業団地8-3 Tel:028-675-1511(代)  
 【歯科営業】Tel:028-675-3931/Fax:028-675-5631  
 Exp.Sec./Phone:028-675-3311 Telefax:028-675-4256 URL:http://www.mani.co.jp

発売 株式会社モリタ

大阪本社 ■ 〒564-8650 大阪府吹田市垂水町3丁目33番18号 Tel:06-6380-2525  
 東京本社 ■ 〒110-8513 東京都台東区上野2丁目11番15号 Tel:03-3834-6161

D04510