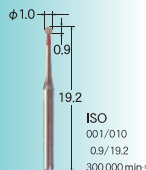


MI ダイヤバー

医療機器届出番号 09B1X00006002010
 一般医療機器 一般名称：歯科用ダイヤモンドバー
 販売名：マニーダイヤバー

MI-45F

最小包装単位：5本入/シート



特徴 直径 1.0 mm の球形バー

用途 汎用の球形バー

- 1 前歯部隣接面う蝕（3・4 級窩洞）
- 2 歯頸部う蝕（5 級窩洞・歯頸部窩洞）

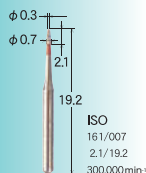


小さめの 3 級窩洞 大きめの 3 級窩洞



3 級窩洞（舌側からのアクセス） 5 級窩洞

MI-53F



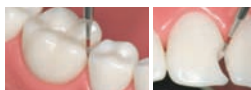
特徴 小さい尖頭形バー

用途 先の細いバーなので、隣在歯を傷つけやすいような隣接面窩洞形成に使用する。また、小窩裂溝部を形成する時に狭い幅で形成できる。

- 1 小窩裂溝う蝕（1 級窩洞）
- 2 前臼歯部隣接面う蝕（2・3・4 級窩洞）
- 3 窩縁部の整理（3・4 級窩洞窩縁，2 級窩洞頬舌側窩縁部）
- 4 ベベル付与

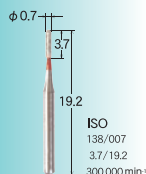


小窩裂溝部形成 前歯隣接面う蝕の開拓



窩縁部の整理 窩縁部の整理とベベル付与

MI-61F



特徴 先端ラウンドの直径 0.7mm の円柱バー

用途 先の丸い細い円柱バーで咬合面・隣接面の形成に使用。

- 1 小窩裂溝う蝕（1 級窩洞）
- 2 前臼歯部隣接面う蝕（2・3・4 級窩洞）

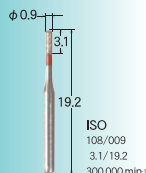


1 級窩洞の形成 2 級窩洞の形成



3 級窩洞の形成 3 級窩洞（舌側から）

MI-62F



特徴 直径 0.9 mm の円柱バー

用途 大きめの窩洞で使用

- 1 小窩裂溝う蝕（1 級窩洞）
- 2 前臼歯部隣接面う蝕（2・3・4 級窩洞）



1 級窩洞の形成 2 級窩洞の形成



3 級窩洞の形成

（資料提供）
 東京都台東区開業
 イノコシ歯科医院
 院長 猪越重久 先生



MIダイヤバーセット(4形態各1本入)